

# **BESCHERMJASSEN WELKOM**

**CHARLOTTE WEKKER**

14-1-2020

Op Jeugd Friesland 14 januari 2020

# PROGRAMMA VAN VANDAAG

- De kracht van families
- Rite de passage
- Interculturele dialoog

# CONTEXTUELE VRAGEN

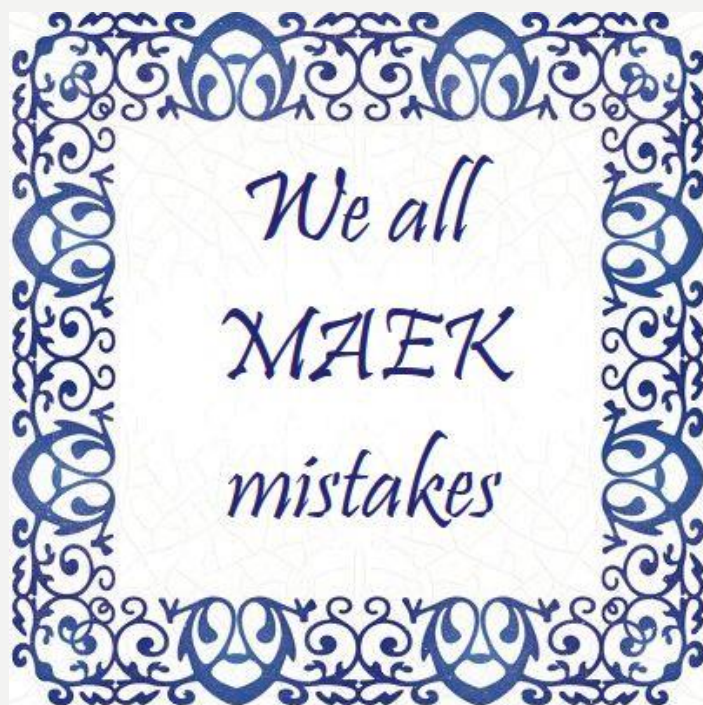
- Erfelijke aanleg
- Sociale omgevingsfactoren
- Gewoonten en gebruiken
- Normen en waarden
- Geven en ontvangen en loyaliteit.

Aan de hand van casus 'crisis': welke contextuele vragen zou je hier kunnen stellen?

# JE FAMILIEGESCHIEDENIS



# WAT HEB JE VAN HUIS UIT MEEGEKREGEN?



14-1-2020

# DRIJFVEREN

- Kun je je centrale familiewaarden en belangrijke ervaringen linken aan je drijfveer om sociaal werker te willen worden?
- En aan hoe je werkt in de jeugdzorg?

# CASUS 'GEVANGEN VADER'

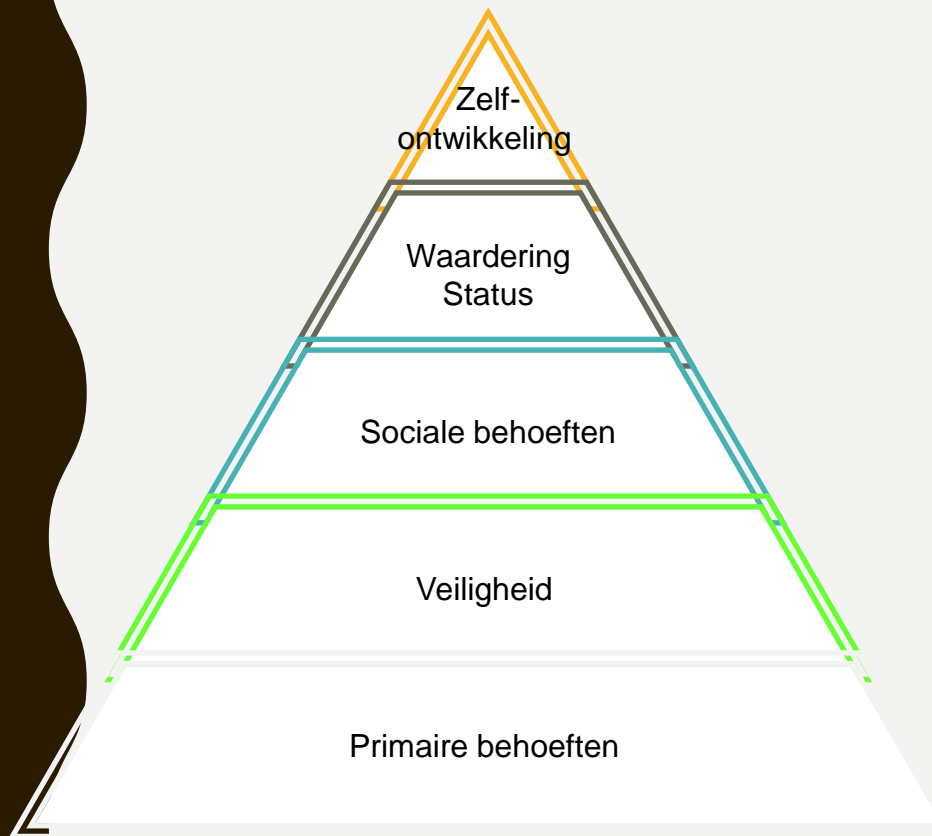
Vergelijk je eigen heilig huisjes met de heilige huisjes van Ahmed en zijn familie.

Dit mag geheel associatief zijn!

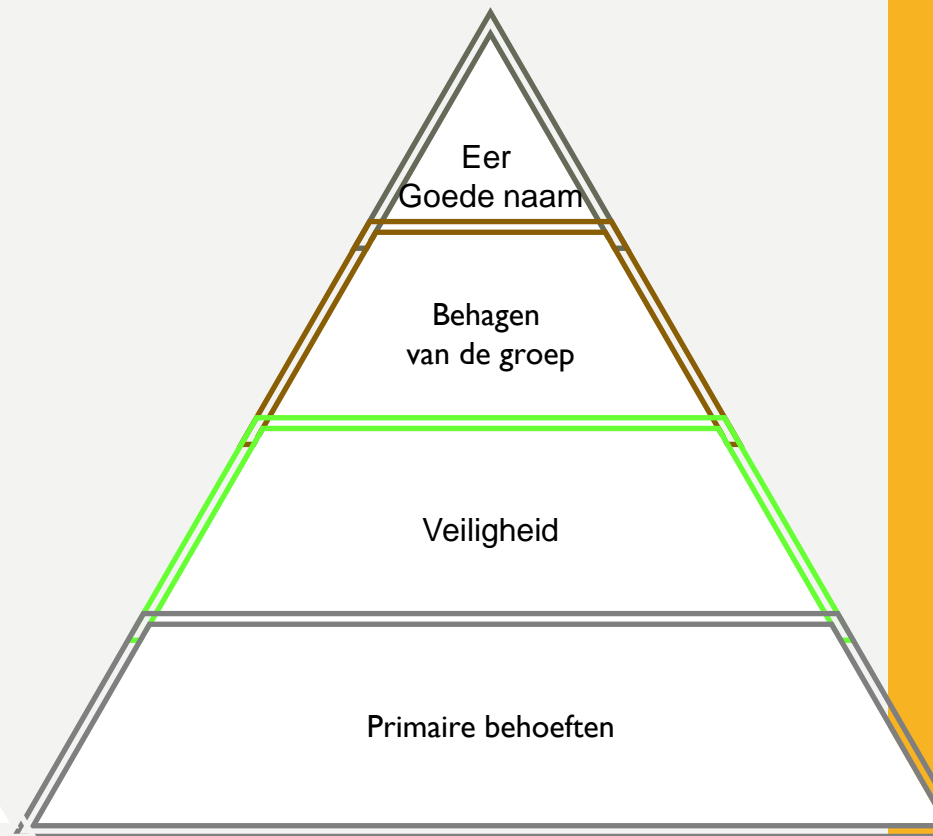
Wat zijn je conclusies nav gesprek over heilige huisjes?



# MASLOW (LI) EN PINTO (RE)



**Grofmazige  
G-culturen**



**Fijnmazige  
F-culturen**



# INTERCULTURELE COMPETENTIES

1. Kennis van je eigen familiale, culturele en historische bagage
2. Kennis van de familiale, culturele en historische bagage van de ander
3. Weet waar je wordt geraakt in de dialoog met de ander
4. Wisselen van perspectief
5. De verborgen dimensies houden dit soms tegen: doxa's.



# INTERCULTURELE COMPETENTIES

Heilig huisje van jezelf Transculturele ruimte Heilig huisje van de ander

## Gelaagdheid in gevoelens

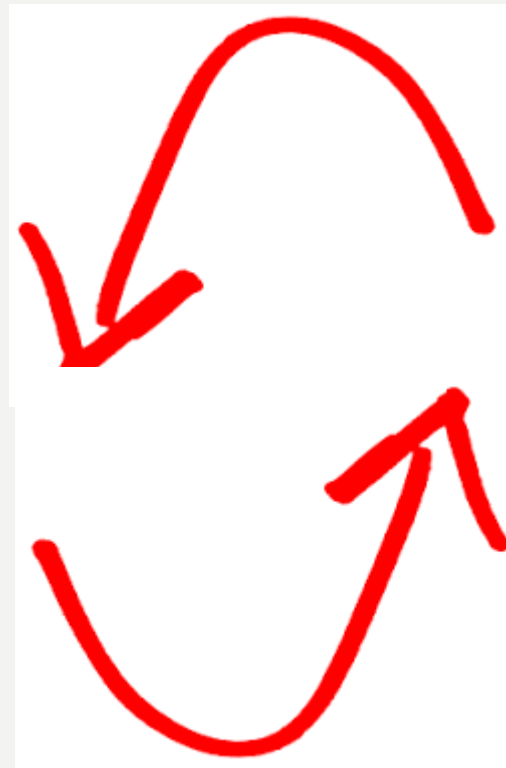
Verlangen  
Rouw  
Verdriet  
Boosheid  
Frustratie  
Ontkenning

Instabiliteit  
Ruimte nodig voor  
anders-zijn  
Angst  
Kwetsbaarheid  
Onzekerheid  
Creativiteit  
Eenzaamheid

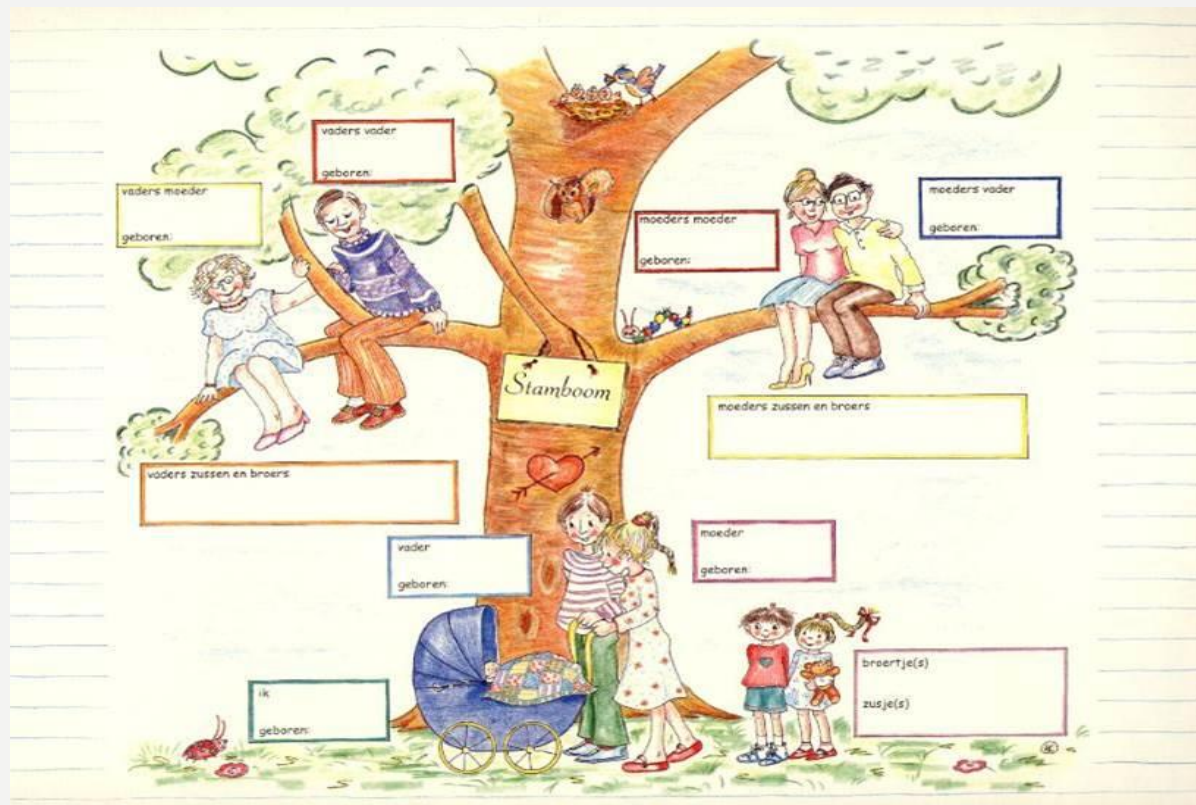
## Gelaagdheid in gevoelens

Verlangen  
Rouw  
Verdriet  
Boosheid  
Frustratie  
Ontkenning

# TRANSCULTURELE RUIMTE



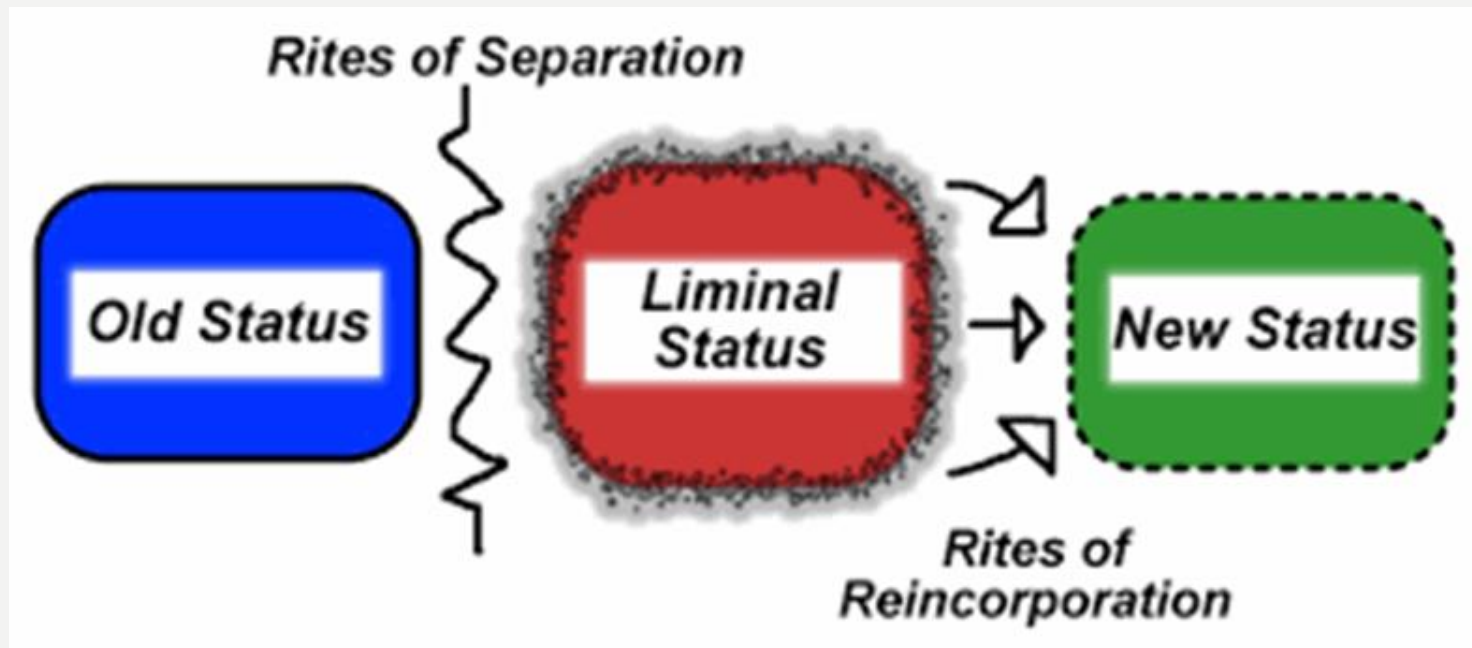
# HOE KUN JE AANSLUITEN BIJ DE FAMILIEWIJSHEID VAN EEN CLIËNT?





**OOK NIET  
AANWEZIGE  
FAMILIE IS ALTIJD  
AANWEZIG**

# LEVENSFASEOVERGANGEN



# RITE DE PASSAGE

## Fase-overgangen

Afscheid	Liminele fase	Re-integratie
Gelaagdheid in gevoelens	Instabiliteit	Nieuwe situatie
Verlangen	Ruimte nodig voor anders-zijn	Thuiskomen
Rouw	Angst	Heelheid
Verdriet	Kwetsbaarheid	Frisse moed
Boosheid	Onzekerheid	Nieuwe structuur
Frustratie	Creativiteit	Nieuwe identiteit
Ontkenning	Eenzaamheid	
Gevoelens horen bij afscheid nemen. Rituelen en markeringen helpen.	Veel veiligheid nodig. Ophalen uit het verleden wat nodig is voor de toekomst.	Nieuwe wegen zijn ingeslagen met waarborging van continuïteit.
Op Jeugd Friesland	14 januari 2020	

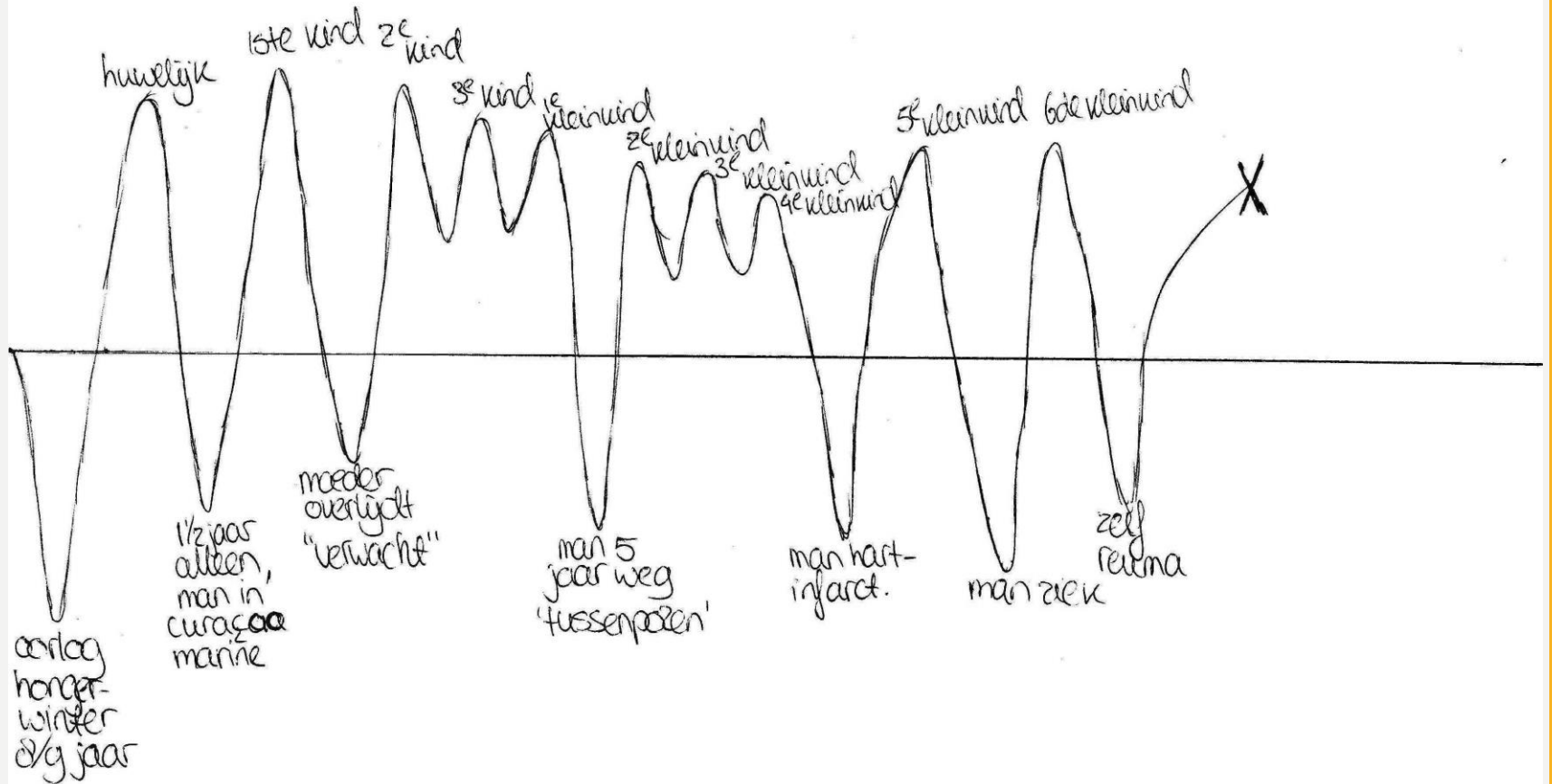


# CASUS 'AFLOPEN OTS'

Welke vragen zou je je kunnen stellen adhv de casus?

Hoe kunnen moeder en dochter `beschermjasd` worden?

# Levenslijn



- Wie zijn de gezagsdragers?
- Wie zijn de ontregelaars?
- Hoe worden besluiten genomen?
- Hoe wordt omgegaan met fase-overgangen?
- Wat is de impact van de fase-overgangen op familiecontinuïteit?
- Welke beschermjassen helpen in liminele fasen?



# WAT HELPT DE CLIENT OM FASE- OVERGANGEN GOED DOOR TE KOMEN?

**DENK AAN: RITUELEN, PRATEN,  
DE NATUUR, MUZIEK, EEN STEEN  
IN DE ZAK, HET KETTINKJE VAN  
OMA....**

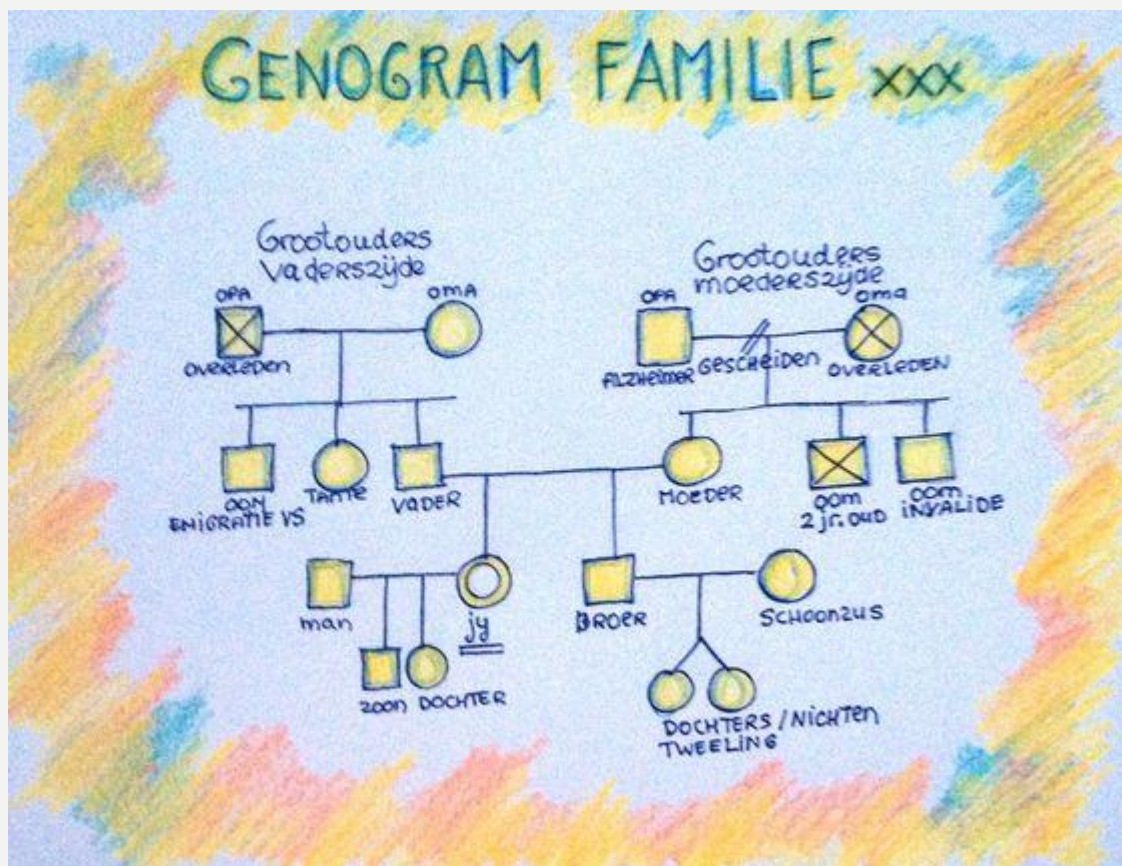
# CASUS 'OUDERLIJK GEZAG'

Opvattingen over opvoeding, eten en geloof geven mensen niet zomaar op.

# ETEN!



# WERKEN MET GENOGRAMMEN



# **JE VOORNEMEN**

**HOE HEBBEN JE COLLEGA'S EN CLIËNTEN  
GEMERKT DAT JE HIER GEWEEST BENT?!**



# VOOR MEER INFORMATIE

[www.beschermjassen.nl](http://www.beschermjassen.nl) voor informatie en literatuur over het model van beschermjassen.

[www.familiekrachtatwork.nl](http://www.familiekrachtatwork.nl) voor informatie over incompany)trainingen en coaching van Charlotte



- **Charlotte Wekker**
- **familiekrachtatwork@hotmail.com**